



# VELKOMMEN TIL DAGPLEJEN



**dagplejen**





## VI VIL GERNE BYDE JER OG JERES BARN VELKOMMEN I DAGPLEJEN

Jeres barns start i Dagplejen er det første møde med den verden, der ligger omkring jer og jeres familie. Det er derfor vigtigt for os, at det første møde med 'den store verden' bliver præget af kvalitet, nærvær og tryghed for jer.

I Dagplejen lægger vi vægt på, at dagplejeren har en viden om børns udvikling og behov samt er indstillet på at samarbejde med såvel forældre, andre dagplejere og Dagplejens pædagogiske personale.

Alle dagplejere er tilknyttet en dagplejepædagog, som jævnligt kommer i hjemmet og tilser det enkelte barns udvikling, samt giver råd og vejledning til dagplejerens praksis, m.v.

Dagplejeren har det fulde ansvar for barnet i dagplejetiden.

### Dagplejerens forventning

Det er vigtigt at have tillid og respekt for hinanden, forældre og dagplejer imellem. Det er derfor af stor betydning, at I fortæller om jeres barns vaner, rytmer og behov. Det er desuden meget vigtigt, at I fortæller, hvis der sker ændringer i hjemmet.

Selv små ting kan have betydning for jeres barns trivsel i dagligdagen. Åbenhed og dialog er derfor væsentligt, idet dagplejeren bedre kan imødekomme jeres barns behov.

Husk altid at give jeres dagplejer besked, hvis I får nyt telefonnummer.



## Tilsyn

Jeres dagplejer har en fast dagplejepædagog tilknyttet. Pædagogen kommer på både anmeldte og uanmeldte tilsynsbesøg i dagplejehjemmet og legestuen for at sikre kvalitet og sikkerhed samt vejlede om jeres barns udvikling. I er som forældre altid velkomne til at kontakte pædagogen med eventuelle spørgsmål.

Dagplejeren og -pædagogen har tavshedspligt med hensyn til oplysninger om barnet og forældrenes private forhold.

## Pædagogiske læreplaner

Ifølge dagtilbudsloven skal der i Dagplejen arbejdes efter pædagogiske læreplaner. Dagplejeren skal tage udgangspunkt i sammensætningen af børnegruppen. De pædagogiske læreplaner er med til at sikre børnenes kompetenceudvikling.

De pædagogiske læreplaner er bygget op over 6 temaer:

- Barnets alsidige personlige udvikling
- Sociale kompetencer
- Sprø
- Krop og bevægelse
- Naturen og naturfænomener
- Kulturelle udtryksformer og værdier.

Denne kompetenceudvikling gør, at jeres barn bliver bedre rustet til de udfordringer, det bliver stillet overfor senere i livet i eksempelvis børnehaven og skole.

## DGI-dagplejere

Dagplejerne er idrætscertificerede,

hvilket betyder, at vi skaber rammer for børnene, så de får god mulighed for at bevæge sig både inde og ude. De bliver bevidste om at bruge kroppen, så i stedet for at stå stille, bevæger de sig mere og bruger kroppen og sanserne. Dagplejerne igangsætter aktiviteter, der aktiverer børnene og deres krop og sanser. Det giver børnene de bedste betingelser for et langt liv fyldt med bevægelsesglæde og den glæde ved bevægelse vil gavne dem både nu og senere i børnehaven og i skolen. Børn, der lærer at bruge kroppen bliver selvhjulpne og kan selv sætte sig mål og forfølge dem.

## 'Grønne Spirer'

Dagplejen har tilmeldt sig Friluftsrådets mærkningsordning 'Grønne Spirer'. Udebørn er sunde børn. Masser af undersøgelser viser, at børn udvikler sig bedre fysisk, mentalt og socialt i naturen. Kroppen og hjernen udvikles med rivende hast i de første tre leveår, og det lille barn har overordentlig stor gav af de stimuli, naturen kan give. Se mere på [www.friluftsradet.dk](http://www.friluftsradet.dk).

## Kost

Dagplejeren skal i en god og rolig atmosfære sørge for en sund og varieret kost.

Jeres barn tilbydes:

- Morgenmad
- Formiddagsmad
- Frokost
- Eftermiddagsmad.

Børnene får tilbudt mælk og vand. Skal

## Dagplejens værdier:

- trivsel
- anerkendelse
- udvikling



Jeres barn have specialkost, skal dette medbringes, ligeledes skal sutteflasker være tilberedte hjemmefra.

### Heldagslegestue

Dagplejen adskiller sig fra andre institutioner ved, at pasningen foregår i små hjemlige miljøer. Jeres dagplejer er tilknyttet en legestuegruppe. Gruppen mødes en gang om ugen, således at jeres barn også lærer at færdes i en større gruppe, samt lærer sine gæsteplejere at kende. I legestuen arbejdes der også med pædagogiske læreplaner gennem aktiviteter som f.eks. sang, rytmik og traditioner.

Ved heldagslegestue afleverer og henter I jeres barn i legestuen.

### Gæstepleje

Ved dagplejerens fravær vil I blive tilbudt en gæstepleje, oftest inden for gruppen. Ved dagplejerens sygdom vil I blive ringet op og få tilbudt en gæsteplads til jeres barn.

Det er derfor afgørende, at vi altid kan komme i kontakt med jer mellem kl. 06.00 og 06.30, for at vi sammen kan aftale en gæsteplads.

Husk altid at give jeres dagplejer besked, hvis I får nyt telefonnummer.

Husk at opgive dit telefonnummer og anden vigtig information til gæstedagplejeren. I gæsteplejen skal du medbringe det samme som hos din faste dagplejer. I får altid besked, når jeres dagplejer er rask igen. Gæsteplejeren har barnevogne - egen dyne skal dog medbringes.

Hvis dit barn holder fri eller har ferie, er det meget vigtigt, at I giver dagplejeren besked. Helst dagen før af hensyn til planlægningen.

### Børns sygdom

Når barnet er sygt, må det ikke modtages i Dagplejen. Som hovedregel skal barnet kunne deltage på lige fod med de andre børn i den almindelige dagsrytme.



Dagplejeren må almindeligvis ikke give medicin, hverken receptpligtigt eller håndkøb. Der kan i visse tilfælde dispenseres – eksempelvis ved astma. I dette tilfælde skal medicinen være forsynet med barnets navn og cpr-nummer samt vejledning.

Bliver jeres barn sygt, mens det er i dagpleje, skal dagplejeren kunne komme i kontakt med jer, så I kan komme og hente jeres barn.

Hvis uheldet er ude

Hvis et af de yderst sjældne uheld skulle ske, at et barn kommer til skade i Dagplejen, er barnet ikke dækket af forsikring tegnet af kommunen. Derfor opfordrer vi til, at I som familie tegner en fuldtidsforsikring, der også dækker jeres barn. I og dagplejekontoret vil naturligvis altid blive underrettet om uheldet.

Transport

Til dagligt bliver børnene transporteret i

klapvogne og barnevogne. Skal dagplejeren på tur, bruges de offentlige transportmidler. Hvis dagplejeren ønsker at køre i bil med jeres barn, skal I give skriftlig tilladelse. Dagplejen råder over et antal christianiacykler, her skal I ligeledes give skriftlig tilladelse.

Jeres barn og dagplejer har altid cykelhjelm på og er forsvarligt fastspændt.

Huskeliste

- Barnevogn med tilhørende fluenet, regnslag, godkendt sele og dyne
- Bleer og engangsvaskeklude
- Håndklæde til puslebrug
- Papirlommetørklæder
- Hagesmække
- Ekstra tøj og fodtøj efter årstiden
- Sutsko
- Regntøj / gummistøvler
- Trøje / tøj til brug for middagsøvn
- Solcreme, solhat og solbeskyttende tynd trøje til sommerbrug.



Forældrebestyrelse og forældremøder  
Der afholdes årligt et forældremøde med valg til bestyrelsen i foråret. I vil desuden få en indbydelse til en kop kaffe og snak i legestuen. Her har I mulighed for at møde de andre forældre, gruppens dagplejere og pædagog.

#### Brobygning

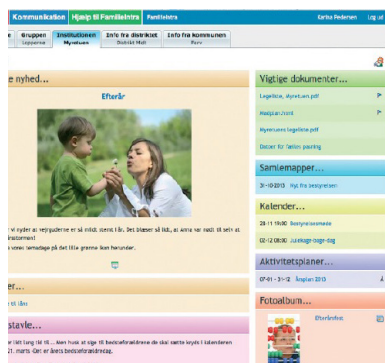
Når jeres barn stopper i Dagplejen, bruger vi et brobygningsskema, som dagplejepædagogen udfylder i samarbejde med dagplejeren. Skemaet beskriver barnets personlige udvikling, sociale kompetencer, sprog, krop og bevægelse. Forældre-

ne modtager skemaet til kommentering og underskrift. Skemaet sendes til den institution, som barnet skal gå i for at sikre, at barnet får en god start.

#### Udmeldelse

Den måned jeres barn bliver 2 år og 10 måneder, skal det overgå til børnehave. Jeres barn er automatisk sikret overgang til de efterfølgende dagpasningstilbud.

Ønsker I at udmelde jeres barn af Dagplejen, skal det ske ved skriftlig henvendelse til Pladsanvisningen med en måneds varsel fra den 1. i en måned.



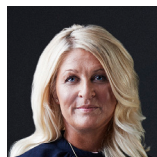
## Følg dit barns hverdag på BørneIntra

Dagplejen bruger BørneIntra, som du kan komme ind på via din computer. Du kan også downloade Børneintra-app'en, så du kan komme på fra din smartphone/tablet (Apple og Android).

På børneintra har dagplejeren mulighed for at lægge billeder og nyheder op, der er en kalender og mulighed for at skrive beskeder.

[www.dagplejen.stevns.dk](http://www.dagplejen.stevns.dk)

Det kan være svært at få fat i os på kontoret. Læg derfor gerne en besked på vores mobiltelefoner, og vi vender tilbage hurtigst muligt.



Daglig pædagogisk leder  
Mette Dyhr Ottesen  
Telefon: 56 57 55 54  
Mobil: 29 46 57 76  
[metott@stevns.dk](mailto:metott@stevns.dk)

DAGPLEJEKONTORET  
Egestræde 14  
4660 Store Heddinge  
Telefon: 56 57 55 55  
[dagplejen@stevns.dk](mailto:dagplejen@stevns.dk)

UDGIVET

Stevns Kommune  
Dagplejen  
2015

Tekst/  
Fotos:  
Redaktion/  
Layout:

Dagplejekontoret  
Kommunikation

[stevns.dk](http://stevns.dk)



stevns kommune